



わたしの木の家 vol.7

TALOログハウスの基本は「自由設計」。
お客さまのご要望をしっかりと聞き、創意工夫することが私たちの仕事です。
こだわりをカタチにした59の個性的な実例をご紹介します。

TALO

The Works for Urban Style & Country Style & Resort Style

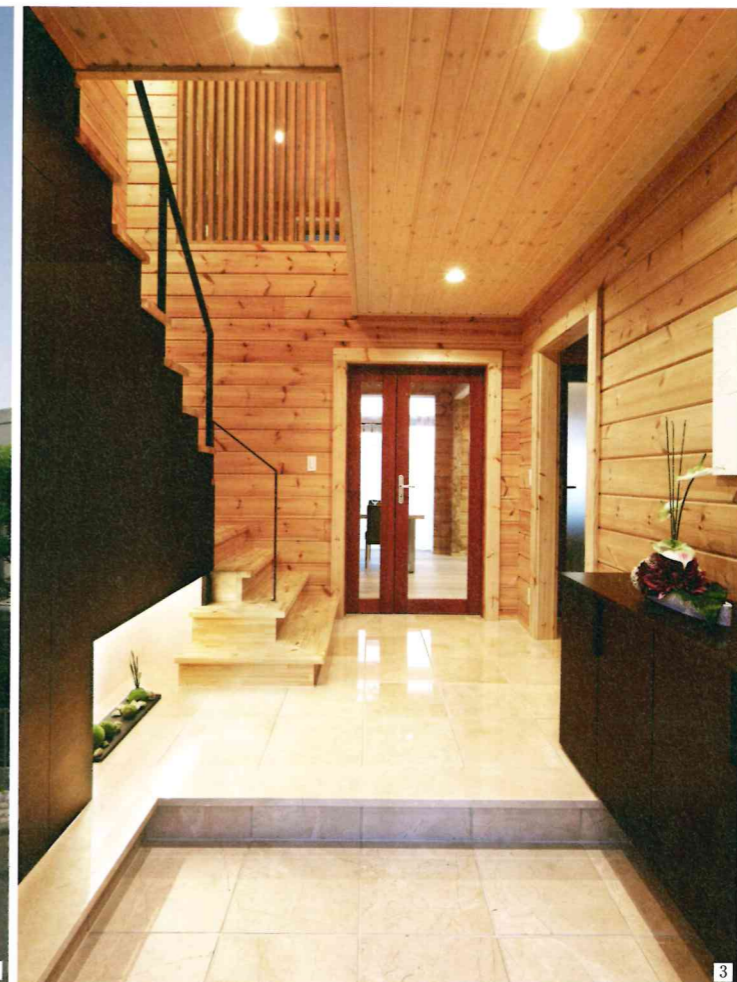
都市型住宅 (IE-50アレンジ・東京オープンハウス)

住宅街に建てるログハウスの新しいあり方を提案する 創意工夫が詰まった家

白い外壁にブラウンがアクセントの落ち着いたカラーリング、桁方向の水平線を強調するデザイン、フェンスで囲い過ぎずに植栽や木製ルーバーを効果的に使った外構デザインなどにより、閑静な住宅街の景観にも調和するログハウスに仕上がりました。この設計が評価され、平成26年度ログハウス建築コンテストにおいて、「日本ログハウス協会会長賞」を受賞しました。

1階のリビングダイニングの開口部を大きく取るために、ログの構造壁よりもガラス面を外側に出すという独自の手法を採用しているのも、この建物の特徴です。リビングの吹き抜けとの相乗効果で、とても開放感のある明るい室内空間になり、外観も洗練された都会的な印象になっています。

石やアイアンなどの素材を用いたり、部屋によって内装の仕上げや塗装色を変え、単調になりがちなログハウスのインテリアに変化をつけています。



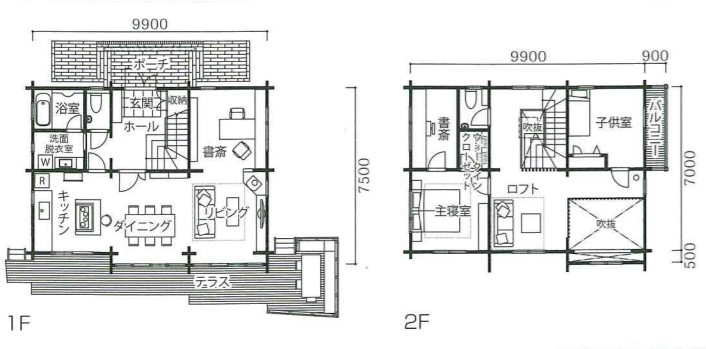
- 1 縦ルーバーで視線を遮った玄関ポーチは両側からアクセスできる
- 2 さまざまな形の窓が作る光が建物のアクセントになっている
- 3 光沢のある大理石を貼ったエントランスホール。階段の下は収納スペースになっている

- 4 1階にある書斎スペースは天井、床、窓枠を濃いブラウンにし、落ち着いた空間に
- 5 ダイニングは格天井風に仕上げている
- 6 南側の屋根には太陽光発電パネルを設置している

- 7 エントランス側の外壁中央は2階をブラウンのパネルを縦張りに、1階はポータータイルを張ってアクセントに
- 8 夜を迎えてストーブに火が入ると、室内の雰囲気もひと味違ったものに
- 9 奥まで連続する大きな窓が室内にたっぷり光を採り入れる



Urban Style



- 建設地/東京都世田谷区
- PLAN / IE-50アレンジ
- フィンランドパイン ラミネートログ
- 延床面積 / 132.21㎡
- 1F / 72.60㎡
- 2F / 59.61㎡
- 設計 / TALO東京