

MONTHLY TOPICS

2020年4月号

日影工務店

〒930-2233
富山市布目1131
TEL:(050)1404-9376
FAX:(076)471-8896
MOBILE:090-4682-6228
MAIL: contact@hikage-koumuten.com
URL: http://hikage-koumuten.net

現場レポート*H様邸



上棟式&手形式

2020.3.14

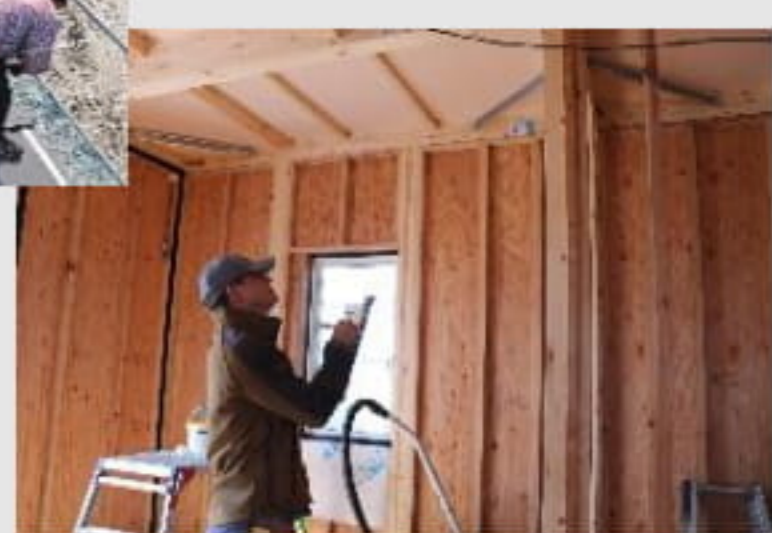
その後の工事も
順調に進んで
います!!

建方当日は雨が降りましたが、
無事作業を終えることが出来ました。
そして上棟されたばかりの木造棟の中で、
上棟式と手形式を執り行いました。
和やかな雰囲気
暖かい気持ちになりました。
とても仲の良いH様のご家族様と、
また1つステキな思い出が
できたことを私たちも
嬉しく思います!!

おめでとうございます



屋根工事



配筋検査

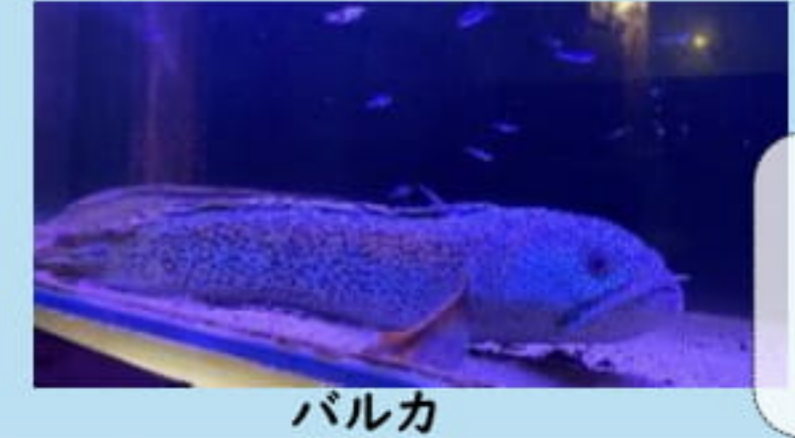
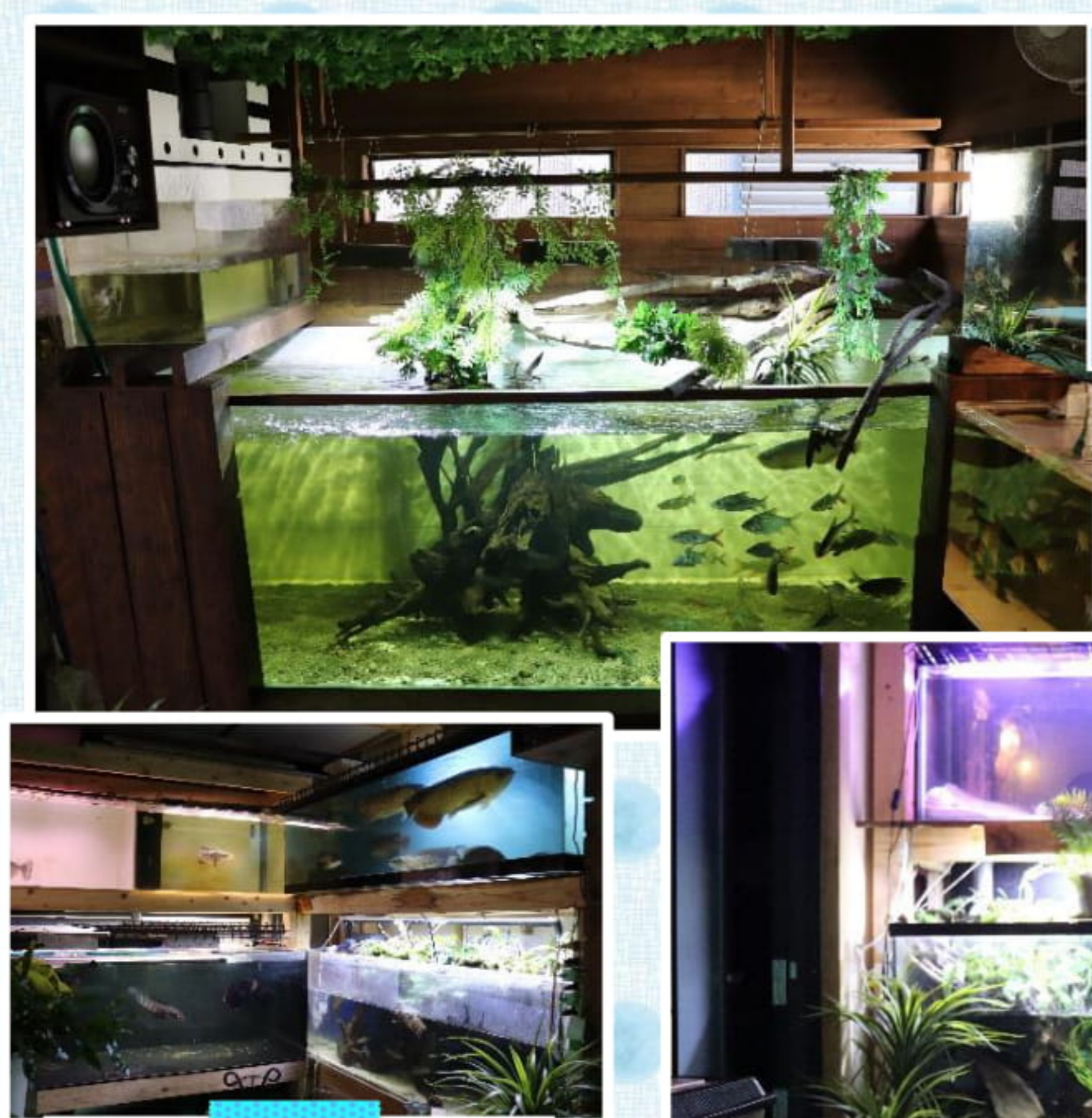
施工事例*S様邸リフォーム工事

イベント情報

April, 2020

イベントの日以外でも家づくりやリフォームのご相談等が可能です。お気軽にお電話ください。

日	月	火	水	木	金	土
			1	2	3	4
5	6	7	8	9	10	11
12	13	14	15	16	17	18
健康住宅 セミナー	19	20	21	22	23	24
資金 セミナー	26	27	28	29 祝日	30	
資金 セミナー						



お施主様のご自宅の空いているスペースを使ってアクアリウムを増設しました。メインは5トンもの水が入る巨大水槽です(*^-^*)
熱帯魚、水槽などに知識があるお施主様に教えて頂きながら作りました!!



日影工務店

☎050-1404-9376

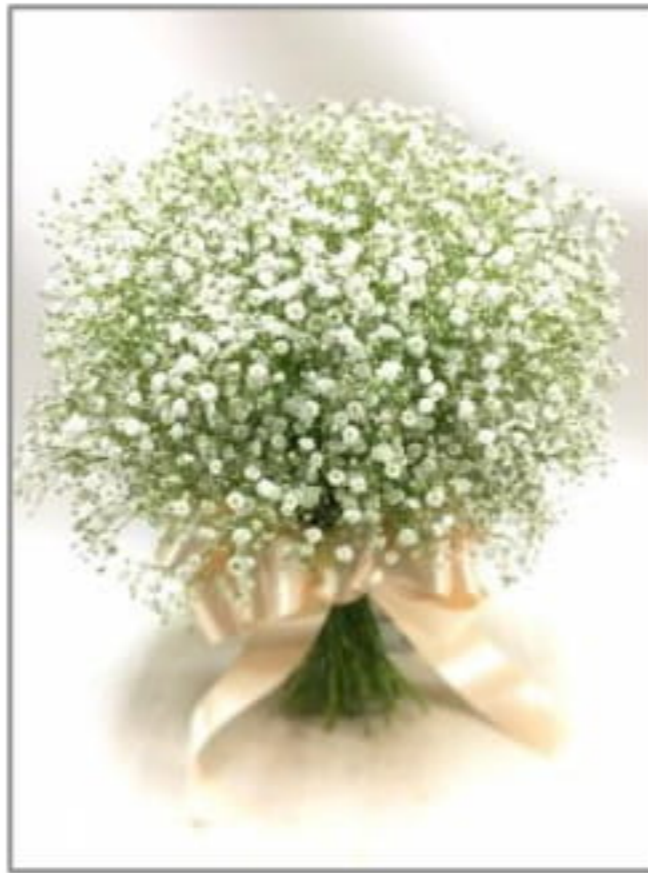
ご予約は電話か
ホームページから

「日影工務店」で検索

4月の誕生花

カスミソウ

(和名) 霞草(カミソウ)
 (分類) ナデシコ科
 ジプソフィラ属
 (原産地) ヨーロッパ
 中央アジア



カスミソウは英語では「baby's-breath」(ベビーズブレス)と呼ばれています。「赤ちゃんの吐息」という意味を持つとても可愛い印象の名前は見た目通りですね。カスミソウは風水上「ストレスの軽減」に良いと言われています。注意点は、カスミソウは「陰の花」なので、リビングや寝室に飾るのは控えましょう。気持ちがイライラしたり不安定な時はカスミソウをトイレや玄関口に飾ってみると良いですよ。

花言葉

白色…清い心
 ピンク色・赤色…
 感激・切なる願い



**新生活
スタート!!**

**今すぐできる
対人運UP術**

春ですね。我が家では子どもたちがそれぞれ進級し、毎日バタバタと忙しく過ぎていきます。そして、私はというと、最近とても親切な方に出会い、仕事のサポートをしてくださったり、アドバイスをいただいたりしています。そんな新しい出会いに心から感謝する毎日です。4月は新しい環境の中で、いろんな出会いがありますね。その出会いの中で苦手な人がいると気分が落ち込んだり、ストレスを感じてしまいますよね。そこで、今回は人間関係が整い、対人運UPが期待できるといわれている風水術をご紹介します。

1 玄関をキレイにする



玄関は気の入り口といわれています。玄関を水拭きすることは厄落としにもなりますので、塩を入れた水で玄関のたたきを水拭きすると効果的です。また、スリッパは新しいご縁を呼び込むアイテムでもありますので古くなったスリッパは捨てて良い運気を呼び込みましょう。

2 いらぬものは捨てる



いらぬものを捨てることで新しい縁を呼びこむことができます。特に断ち切りたい関係がある相手との縁のある物は思い切って捨ててしまいましょう。捨てることは断ち切ることでもあるのです。

3 東南の方角にベッドを置く



人間関係を司るのは東南の方角だといわれていますのでベッドを部屋の中心から見て東南に寄せましょう。ベッドカバーは花柄がおススメです。ピンク・グリーンなどの自然な色を使うと方位との相性が良いのでより効果的です。

4 良い香りを身に付ける



ほんのりと香るくらいのアロマや香水をつけましょう。ラベンダーやベルガモットのやさしい香りは対人運アップに効果をもたらすといわれています。良い香りは人間関係だけではなく様々な運気を上昇させてくれますよ。



母の日の
プレゼントにオススメ
カラフル♪おしゃれな

手作り タイルコースター

～材料～

- ・コルクのコースター
- ・装飾用タイル(1cm～2cm)
- ・木製マドラー
(ボンドをのばすために使用)
- ・木工用ボンド



今回はすべての材料を100円ショップで揃えることができましたよ!!

1 下地のコースターの上にタイルを並べてデザインを決めておきましょう。デザインが決まったら写真に撮っておくと後で確認しながら作業をすすめられますよ。



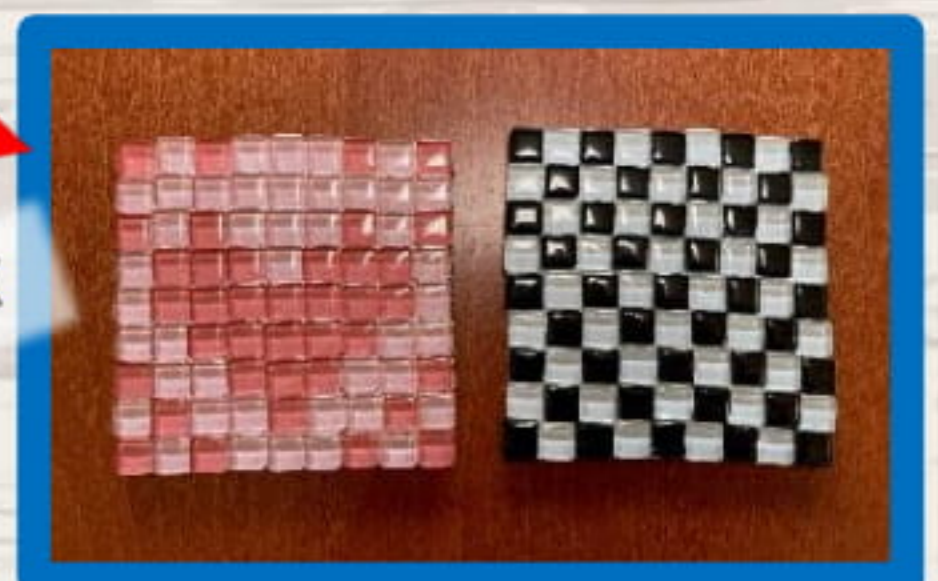
2 コースターにボンドを付けて木製マドラーでのばします。



3 コースターにタイルをくっつけていきます。ボンドが乾くまでに少し時間がかかるので、多少ずれてしまってもすぐに直せば大丈夫ですよ!! ゆっくり作業を進めたい場合はボンドを少しずつぬっていきましょう。



★出来上がり★



いろいろなデザインを
考えて
作れるところが
楽しかった!!

