



Product Catalog

商品カタログ



システムキッチン シエラ

シンプルにスマートに。ひとクラス上の快適キッチン。



扉カラー (各種シリーズごとに取手が異なります)



ワークトップカラー



ステンレスシルクエンボス

シンクカラー



ステンレスセンターポケットシンク

※水栓の位置は左右が選べます(フランジ付ミドルシンクを除く)

● スライドストッカープラン

スペースをムダなく活かして、たっぷり収納できる、引き出し式の収納を採用したプラン

ラクな姿勢で手が届く中段が深くなっているため、普段使用している道具をたっぷり収納できます。引き出し式だから、奥にしまったものも簡単に取り出せます。



● ステンレスワークトップ

熱や汚れに強く、お手入れも簡単な「シルクエンボス」

表面に傷がつきにくいエンボス加工をしています。耐久性に優れ、使い勝手のよいタイプです。



拡大図

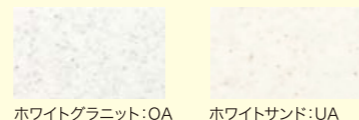
オプション

● 人造大理石カウンタートップ

しっとりとした質感で、キッチン空間を表情豊かに演出します。

白を基調に落ち着いたグレーを加えたホワイトグラニット、温かみのあるベージュを加えたホワイトサンドの2色をご用意。幅広いコーディネートにマッチします。

カラーバリエーション



オプション

● 人造大理石シンク

シンプルで飽きのこないフォルムが魅力。エレガントな4色から選べます。



カラーバリエーション



システムバスルーム ラ・バス

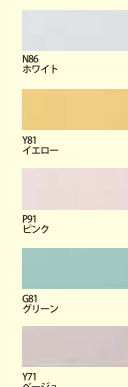
心と身体を癒す「くつろぎの空間」。より使いやすく、快適なデザインへ。



壁パネルカラー レパネルアクセント張り



浴槽カラー



床カラー単色



洗面器カウンター



● くるりんポイ排水口

排水口のお掃除の不満を解決、オンリーワンのうず流機。

浴槽の残り湯を利用して排水とラップ内にうず流を発生させ、うず流で排水口をキレイに保ちます。



● FRPオーバル浴槽

半身浴ができるベンチ付の機能的な浴槽です。



浴槽内握りレバー (グレー)

● キレイドア

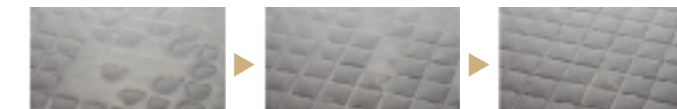
タテ型ガラリとパッキンレスで全てのドアがおそうじラクラク。

浴室側をパッキンレスにしてカビ発生を抑え、ドア下の換気開口をタテ向きにしたので、ホコリがたまりず外観もスッキリになりました。



● 乾きやすい床

新床面材の効果で、水たまりを防ぎ排水します。(条件によっては水が残ることがあります)



水を使うと… ※写真は水はけのイメージです。

トイレ Rest room

アメージュ



1F

アメージュZ シャワートイレ

お掃除ラクラクで、エコロジーな超節水タイプ



カラーバリエーション



リモコン



壁リモコン

● 楽・乐しっかり掃除

シンプルなデザインと高い清掃性の一体型シャワートイレ

お掃除リフトアップ



キレイ便座



INAXならしっかり上がって、しっかり拭ける。お掃除ができなかったすき間汚れを、奥まで楽に拭き取れて、気になるニオイの元もカットします。

汚れが入りやすいつぎ目がありません。新素材により気になる便座汚れもサッとひと拭き。お掃除ラクラク、INAXオリジナルの便座です。

● 超節水EC05

エコロジーでエコノミー
大切な水をムダなく賢く節約します。

ECO5

大洗浄5L、小洗浄3.8Lの「超節水トイレ」。従来品(大13L)と比べ約69%の節水を実現。2日でお風呂1杯分以上の(280L)節約できます。また、水道料金なら年間13,800円もおトクです。

※1989~2001年発売品

2F

アメージュC 暖房便座

お掃除ラクラクで、エコロジーな超節水タイプ



カラーバリエーション



● ハイパーセラミック

キズ、汚れに強く、銀イオンパワーで細菌の繁殖も抑えます。

銀イオンパワーで、黒ズミの原因となる細菌の繁殖を抑え、汚れやニオイを軽減。高硬度のジルコンを釉薬まで含んでいるので、キズがつきにくく陶器の美しさを長く保てます。

● 超節水EC06

エコロジーでエコノミー
大切な水をムダなく賢く節約します。

ECO6

大洗浄5L、小洗浄3.8Lの「超節水トイレ」。従来品(大13L)と比べ約69%の節水を実現。2日でお風呂1杯分以上の(280L)節約できます。また、水道料金なら年間13,800円もおトクです。

※1989~2001年発売品

オプション

サティス



オプション

アステオ



洗面化粧台 Powder room

洗面化粧台 オフト

みんなにフィットする快適仕様。



カラーバリエーション

スタンダード



ビュアホワイト



ブルーグレー



ピンク

ハイグレード

オプション



グロスホワイト

オプション



シカモアベージュ

オプション



ウェンゲチャコール

● 洗面器

洗顔、洗髪はもちろん、花の水あげなどにも十分な深さを持つ、やさしい形状の洗面器



● ハイパーセラミック

細菌汚れに強い

銀イオンパワーで、黒ズミの原因となる細菌の繁殖を抑え、汚れや水アカ、ニオイを軽減します。

キズ汚れに強い

高硬度のジルコンを釉薬の表面まで含んでいるので、キズがつきにくく陶器の美しさを長く保てます。

オプション

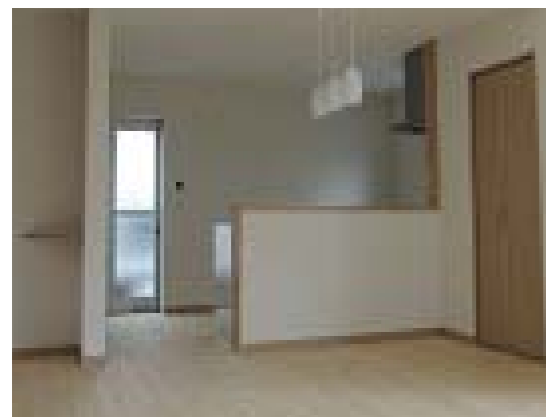
● 3面鏡 (全高1,780mm用)



床材 Floor material

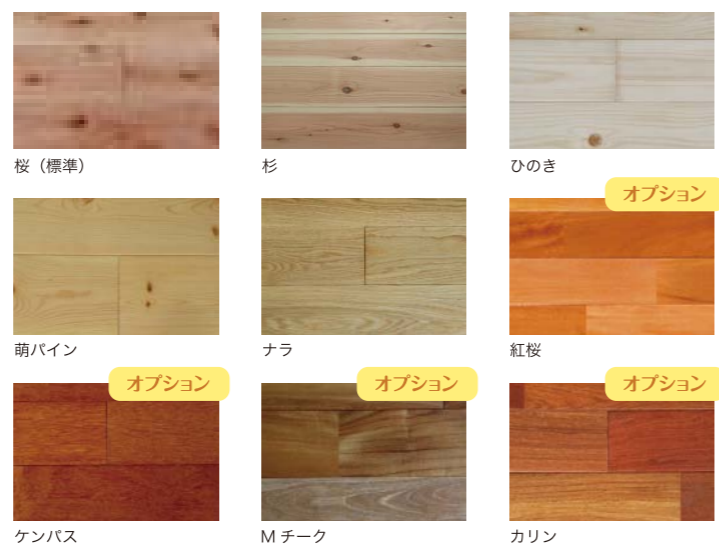
フローリング床材

床は西南桜無垢フローリングが標準仕様。裸足で過ごしたくなる天然無垢の気持ち良さ



● 世界が舞台

私たちは、国内のみならず海外の良質な木材資源にも注目しております。世界の森から、本当に良いものだけを選び抜き「森からの贈り物」として商品化しています。厳しい気候と長い年月により熟成された本物の良さをぜひご覧頂きたいと思っております。私たちは地球の恵みである自然素材を大切に有効利用を絶えず考えています。



たたみ

畳は生活の知恵から生まれた



● 日本の風土に最も適した自然素材

気象の変化が激しい日本の自然環境の中で、夏は涼しく冬は暖かく室温を保ってくれます。年間平均湿度73%という日本では、畳が吸放湿の役割を持ち暮らしやすい環境としてくれます。



ドア建材・階段・収納

Door・Stairs
Storage

ドア建材 ファミリーライン



● ゆとりあるシンプルライフをあなたに

トステム「ファミリーライン」は、シンプルな考え方を、室内空間にも求める人たちのために生まれました。簡素で美しい住宅スタイルにマッチするデザインは、さまざまな家具と調和して自分らしい空間アレンジも思いのままです。

把手



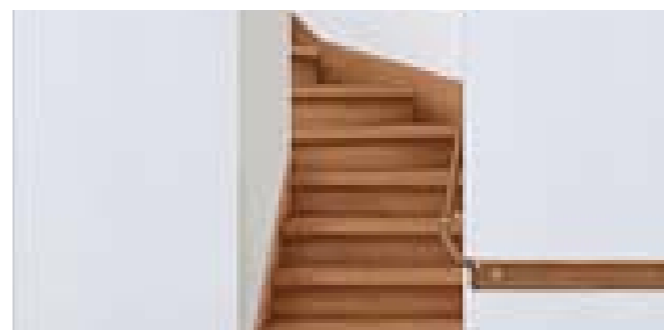
設定色



● 標準デザイン



階段 パラオーク集成材



● 無垢材の良さと集成材独特のモダンさを先進の技術で美しく融合

階段は美しさと同時に強さも必要です。階段材として、優れた集成材は美しさと温もりを持ちながら筋や割れなどを取り除くことで、高い耐久性を確保。天然材に劣らない魅力を備えています。※お好みの色に塗装できます

収納 中段・枕棚



● やっぱり隠してシンプル収納

日常にあるこまごました物を、すっきり整頓できる、中段枕棚セットは標準仕様。シンプルな使い勝手の良さを高めた収納内部パーツです。

壁材 Wall material

クロス



● ビニルクロスの特徴

- ◆ 色やデザインの種類が多く、布に似た風合いから金属や石に近い模様までバリエーションが豊富
- ◆ お手入れもしやすく、施工性にも優れています
- ◆ 価格も比較的安価(AA級のクロスのみ使用)

「こんな感じにしたい」がわかるスタイルカテゴリー



エコカラット



壁に張るだけで調湿・脱臭・VOC吸着の機能を発揮！
インテリア感覚でデザイン豊富なバリエーション

オプション

● エコカラットの特徴

さまざまな部屋を素敵なインテリアにします

ライティングで映える凹凸のあるデザインや、繊細な質感のデザインなどバリエーションが豊富です。

電気を使わず健康的で安心な空気にします

結露や高湿度によるカビ・ダニの発生を抑制。シックハウス症候群の原因物質VOCを吸収します。ペットなど家の気になるニオイを軽減し、来客時に安心。



屋根 Roof

ガルバニウム鋼板



原板は耐久性に優れたガルバニウム鋼板を使用。

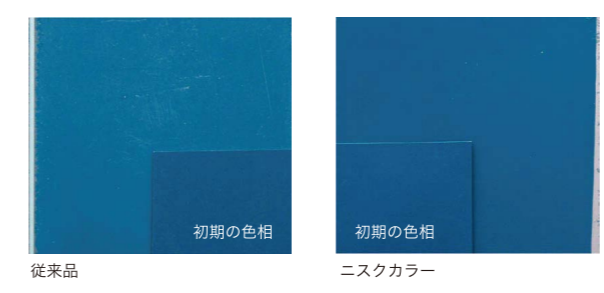
● 優れた耐候性

従来よりも格段に優れた色持ちを發揮します。

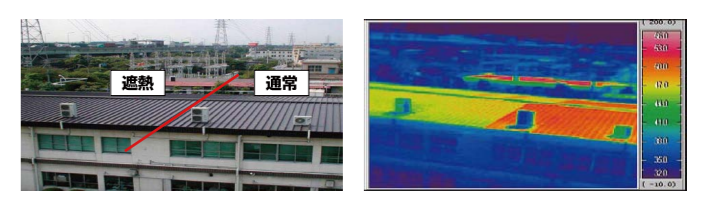
● 遮熱機能

ニスクカラーの屋根色は赤外線を反射する遮熱顔料を配合しており屋根面の温度上昇を抑制します。

曝露試験結果 (曝露7年)



施工実測例 (サーモグラフィーでの調査)



● 耐汚染機能

外壁色は塗膜表層の親水化によるセルフクリーニング(雨筋汚染の防止)機能を備えています。



カラーバリエーション

RR025 Sレッド ブラウン	RK001 Sブラック	RB010 Sダーク ブルー	RN023 Sコゲチャ	RK002 Sブラック パール	RG004 Sモス グリーン
RY035 Sオレンジ	RM016 Sギンロ	RG005 Sロクショウ	RN022 Sブラウン	RM018 Cシルバー メタリック	RA020 SCフrint グレー



外壁材 External wall material

KMEW ケイミュー



セラティール16 パワーコート デュブレ

● 住む人の気持ちをカタチに。KMEW外壁材

わが家がいつも輝いて見ると、そこに住む人の心は、踊ります。ただ美しいだけでなく、それが安心して暮らせる住まいなら、ご家族の笑顔をいっそう輝かします。KMEWが理想とするのは、キレイであったり、快適であったり、あるいは経済的であったり。住む人に対するさまざまな願いに優れた外壁性能でお応えするために。単なる住宅パーツの存在ではなく、住まいにさらなる価値をプラスできる外壁材を、これからもずっと目指して行きます。

● 標準：パワーコート(アクリルシリコンクリヤー塗装)製品特徴

16mm厚金具工法

専用留め金具により施工をスムーズに、かつ外壁材をしっかりと固定。



キューブシュクレ

色あせしにくいパワーコート

外壁が色あせてしまうと、美しい住まいの表情が台無しです。赤外線に強いコーティングのパワーコートは、外壁の色あせを抑える工夫を施しています。

地震に強い！計量設計

地震の際、重い建物ほど地震の力が大きくかかります。計量設計のKMEW外壁材なら、住まいの総重量が抑えられるため、地震時の建物の揺れが軽減できます。



ファインクレスト

メンテナンスしやすい

色あせや日焼けに強いので、塗り替えの頻度が少なくで済むメリットも。定期的なメンテナンスにかかる費用も少なく抑えられます。

オプション

太陽光と雨。
自然の力でキレイが続く。

光触媒作用による「汚れ分解機能」と「大気浄化機能」。雨で汚れを洗い流す「超親水機能」。そして紫外線による色あせを抑える「高耐候性」をあわせもったKMEW外壁材の最上級シリーズ。窯業系サイディングでは、光触媒技術を採用した唯一の商品です。

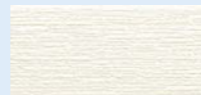


ナチュラルレンガ

オプション

雨の力で汚れを落とす。
紫外線からも守ってくれる。

外壁に付着した汚れを雨の力で洗い流す。先進のナノテクノロジーによる親水コートな外壁材。雨が住まいを美しく保ってくれます。さらに、UVカット機能をもったセラミックコートが紫外線から着色層を守り、長時間、外壁の色あせ・日焼けを抑えます。



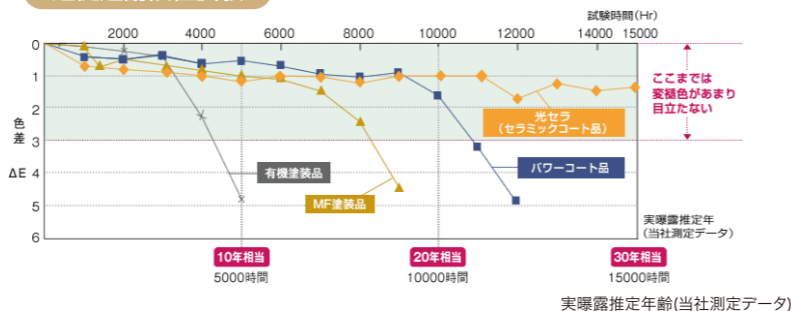
ブラシード

● 超促進耐候性試験

独自のコーティングで、紫外線から着色層を守ります。

その高い耐候性は、厳しい基準を設定した独自の促進耐候性試験によっても実証済み。一般的な有機塗装に比べ、塗装の劣化はほとんど見受けられませんでした。

超促進耐候性試験



玄関ドア・タイル Front door・Tile

玄関ドア プレナスX



● ドアの向こうに広がる上質な毎日へ

快適な毎日を生み出し、安全な暮らしを守る高度な機能性。住まい人の生き方や美意識までも象徴するような、本物志向のデザイン。本当の気に入ったものに出会うための、豊富なバリエーション。隅々までこだわりが息づく玄関ドア「プレナスX」のすべては、住まう人の「上質な毎日」を生み出すために。

カラーバリエーション



ハンドル



プッシュブルグリップ

● 片開き



● 親子ドア



オプション

● カード・タグキー

タッチボタンを押して、カードタグキーを「かざす」だけで、上下2ヶ所のカギをまとめて施錠。CAZASなら日頃持ち歩いているものをカギとして利用できます。



お財布やバスケースにカードキー標準4枚



ストラップやキーホルダーにタグキー標準2枚

● 防犯機能

無締まり対策

エントリーシステムの「自動施錠」

解錠後に扉が閉まると、上下2ヶ所のカギを自動的に施錠する機能を完備。

施錠空け対策

破られにくい2ロックで、ピッキング対策も万全

2ロックを標準装備とし、シリンダー自体が不正解錠しにくい構造。

ガラス破り対策

取り外し&施錠確認ができる「セキュリティサムターン」

外出時にもワンタッチで取り外せる、安心機能付き。

玄関床タイル グレイスランド



● 上質な磁器室タイルがご家庭を飾ります



300角・標準仕様。使いやすい色合い12色と、カラーが豊富です。



サッシ Sash

デュオPG

暮らしをとりまくすべての「快適ボーダーライン」として。



カラーバリエーション

ブラック	オータムブラウン	シャイングレー
ナチュラルシルバー	ホワイト	

※一部設定のない品種があります。

● 結露による内装材の腐食を防ぐ

樹脂アングル採用

樹脂は非常に熱を伝えにくい素材です。その性能はアルミのなんと1000分の1と言われています。デュオPG/SGでは内装材と直接接するアングル部に樹脂を採用。温度差により発生する結露を抑え、結露による内装材の腐食を防ぎ、住宅の長寿命化に貢献します。

結露実験

アルミアングル	樹脂アングル

アルミアングル部には大量の水滴が見られるのに対し、樹脂アングル部では少量しか発生しません。
※設置された環境により変化があります

● アルミサッシ(複層ガラス)



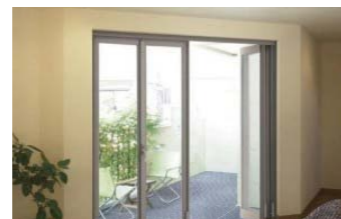
● 障子が袖壁外側に収まる「スライディング」



オプション

開口部をフルに開放することができ、室内側に空間を自然につなぎます。

● 障子を折りたたんで開放する「フォールディング」



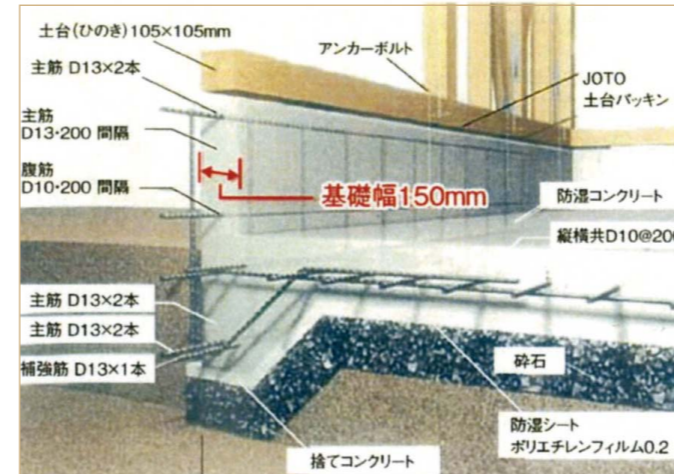
オプション

デザインはもちろん、障子の動きにもモダンを感じさせる「機能美」が魅力です。

基礎工事 Foundation work

基礎工事ってとても大切

基礎は住まいでもっとも重要なもの。幸せ家づくり研究所では、すべての建物を構造計画し、敷地に応じて設計いたします。



● 基礎詳細模様

JOTOロング基礎パッキン

基礎天端に土台パッキンLを敷きつめて全体的に床下の通気を行います。防鼠機能も付いていて小動物の侵入も防ぎます。



● 防蟻工事

<p>土壌</p>	<p>木部</p>
-----------	-----------

基礎工事の際に、地面に防蟻処理を施します。

GLから1m部分に防蟻処理を施します。

● 鋼製束

床下には鋼製束を採用。高強度・高耐久性を実現します。劣化軽減(性能表示精度)仕様。



● 地盤調査

超音波(標準仕様)

- ◆ 安全・安価な基礎設計ができる地盤調査です
- ◆ 法律にのった地盤調査です
- ◆ 深さ10mまで、確実・高精度な地盤調査です
- ◆ (財)住宅保証機構の瑕疵保証制度の適用が受けられます
- ◆ 地盤調査業界唯一の、技術審査証明を取得しています

● 施工例



構造材 Constructional material



● 梁はRW集成材が標準仕様です

構造用集成材は、一般木材の1.5倍以上の強度があるとされています。また、複数の木材片をはりあわせているため長期に渡っても、ゆがみなどが極少なくなっています。



● 制震用オイルダンパー オプション

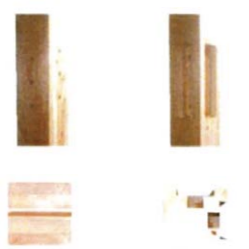
地震動リスクを分散吸収

制震用オイルダンパーCOLLABO POWERは、地震動エネルギーを受け止め熱エネルギーに変換して吸収することで地震の揺れを軽減します。本システムは、このような制震用オイルダンパーを住宅全体に分散設置し、ダンパー群(40~70基:住宅の規模により異なる)で地震動エネルギーを分担して受け止める分散型制震機能を持つシステムです。また、万一、個々のダンパーの特性にばらつきがあってもダンパー全体として平均性能を発揮できるリスク分散対応型のシステムです。



● ハイブリッド工法

通し柱に金物工法を採用、軸組み工法との組合せでコストパフォーマンス抜群の工法です。



通柱と胴差加工 通柱と金具取付用ボルト穴

柱・梁の断面決損が少ない

金物による接合部強度が高い

高耐食の防錆仕上げで高耐久住宅に対応



TEC-ONE P3 テックワン金物の梁・柱・金物の収まり



ハイブリッド工法現場施工状況

● 柱・土台・大引は「ひのき」が標準仕様です

ひのきの特徴

“ひのき”は自然のエアコンです。

ひのきの家は人体の最適湿度「60%」を維持する機能を持っています。

“ひのき”はストレスを和らげる。

ひのきの香りにより含まれる「フィトンチッド」「ヒノキチオール」などが、神経を安定させ、ストレスを和らげてくれます。血圧を下げたり、脳の働きを活性化などの効果もあります。

殺菌作用のある“ひのき”

大腸菌やブドウ球菌をはじめとする病原菌の増殖を抑制する効果があります。

“ひのき”の防虫作用

ぜんそくやアトピーの原因となるダニやシロアリの繁殖を抑制する働きがあります。

防臭・吸臭の強い“ひのき”

アンモニア臭や腐敗臭・タバコの臭いなど不快な臭いに防臭やマスキング効果で威力を発揮します。

断熱材 Insulation material

人と地球に優しい気密・断熱システム

「アイシネン」を知ってください。



● 素材が全然違います

ほとんどが空気のできた、環境にやさしい素材

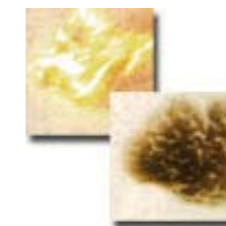
アイシネンは水によって瞬時に100倍に発泡。きめ細かなフォーム(泡)状になって、わずかな隙間にも充填されます。素材に水蒸気を付着させず、空気の動きに伴う熱や音の移動(伝わり)を妨げ、チリ・ホコリや花粉の侵入も抑制するなど、「気密」「断熱」効果を合わせ持つ画期的な持続性断熱システムです。

結露やカビ・ダニの発生を抑えます

有害な成分を含んでいません。また、シックハウスの原因となるカビやダニの発生も抑えるので家族みんなが健康に暮らせます。

万一の火災でも燃え広がりにません

自己消化性を持っている、とても優れた断熱材です。



やわらかく接着性も高く、地震にも強い

アイシネンは隙間をつくらずに、やわらかくしっかりと密着するので、地震などの大きな揺れが起きても、優れた伸縮性によって割れたり、はがれたりすることはありません。

● 性能が全然違います

夏は涼しく、冬は暖かい。年中快適

素材をカットして使う断熱材と違い、壁に直接吹き付けるスプレー工法だから隙間ができません。空気の層がやさしくすっぽりと包み込むので、冷暖房の効果が長く続きます。



光熱費大幅ダウン。省エネに優れています

高い断熱効果により、夏場のクーラーや冬場の暖房が短い時間で長く効くので、光熱費を抑えられます。

騒音を約70%吸収

外から入ってくる音、家の中から出て行く音、どちらも空気のバリアがしっかりと受け止め、吸収するので、音量を大幅に抑えます。

世界で唯一の「生涯品質保証」を約束します

アイシネンは繊維系の断熱材などと違い、劣化しづらい性能を持っています。さらに、施工のエキスパートが責任を持って作業するので仕上がりが上質です。



<http://www.nac-consul.com/>

株式会社ナック

〒163-0675
東京都新宿区西新宿1-25-1 新宿センタービル37階
TEL.03-3343-3000/FAX.03-3343-3021
E-mail : nac_consul@nacoo.com

